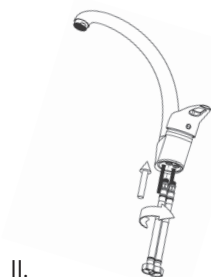


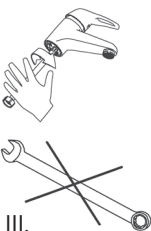
#### Установка шпилек и уплотнителя основания

- В основание корпуса смесителя руками вкручиваем две шпильки. Сторона со шлицем под "плоскую" отвертку должна быть с противоположной смесителю стороны.
- Используем отвертку для фиксации шпилек.
- В соответствующий паз в основании смесителя укладываем уплотнительное колечко.



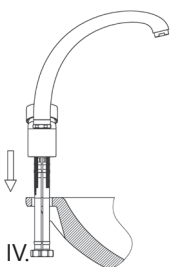
#### Установка водопроводных шлангов

- В соответствующие резьбовые отверстия вкручиваем водопроводные шланги. Пара армированных гибких шлангов входят в заводской комплект поставки смесителя.
- Очередность установки значения не имеют. Оба шланга подходят как для "горячей", так и для "холодной" магистрали водопровода.



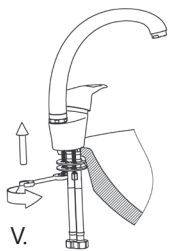
#### Особенности соединения шлангов

**ВАЖНО!** Установка водопроводных шлангов в смеситель выполняется строго без применения инструмента. Для надежного и плотного соединения достаточно подтянуть шланги руками.



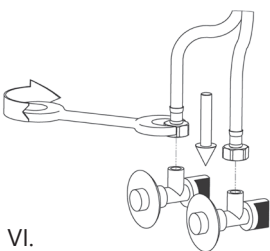
#### Установка смесителя на раковину

- Смеситель с подсоединенными шлангами и шпильками, а также установленным в основание уплотнительным кольцом, вставляем в соответствующее отверстие в столешнице или мойке.



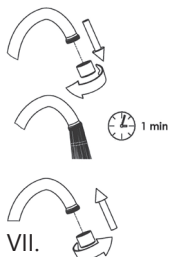
#### Фиксация смесителя

- Под мойкой, на обе резьбовые шпильки, надеваем резиновый уплотнитель и стопорную шайбу в форме подковы.
- Шайбу подтягиваем латунными гайками при помощи ключа. Важно не перетянуть гайки, во избежание срыва резьбы или деформации мойки.



#### Подключение к водопроводу

- На ответной части герметизируем резьбовое соединение сантехнической паклей или иным соответствующим материалом.
- Применив рожковый ключ вкручиваем гибкие водопроводные шланги к герметизированным штуцерам водопровода.



#### Первый запуск смесителя

- Прежде чем пропустить через смеситель первую воду необходимо предварительно выкрутить аэратор с сетками.
- На протяжении одной минуты пропускаем через смеситель без аэратора воду, чтобы смыть всевозможные загрязнения с внутренних полостей смесителя.
- Устанавливаем аэратор на место. Теперь смесителем можно пользоваться.



# RUBINETA

## Инструкция по установке смесителя Rubineta Y 33 Mars (Y30003)



### YUTA

[www.rubineta-shop.com.ua](http://www.rubineta-shop.com.ua)

COMPANY WITH  
QUALITY SYSTEM  
CERTIFIED BY DNV  
= ISO 9001 =