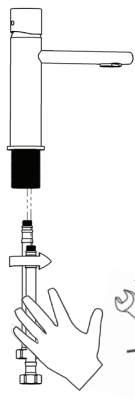


## I. Установка водопроводных шлангов



В комплект входят гибкие водопроводные шланги. Их установка производится исключительно вручную, без применения инструмента. Для этого вкручиваем шланги до упора, и подтягиваем их рукой.

Этого будет достаточно, чтобы обеспечить максимально герметичное соединение с возможностью замены шлангов в будущем.

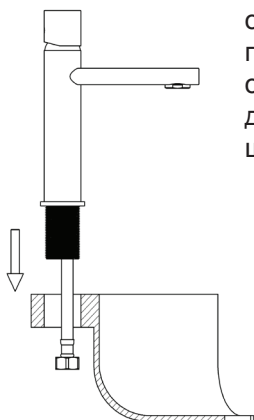



ETNA-18

[www.rubineta-shop.com.ua](http://www.rubineta-shop.com.ua)

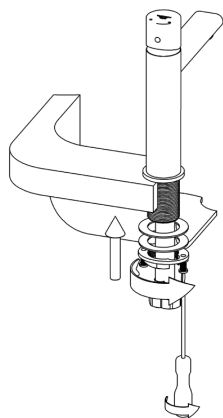
COMPANY WITH  
QUALITY SYSTEM  
CERTIFIED BY DNV GL  
= ISO 9001 =

## II. Установка смесителя на раковину



В первую очередь, в монтажное отверстие раковины вставляем гибкие шланги. В случае, если отверстие имеет небольшой диаметр, проводим штуцера шлангов поочередно.

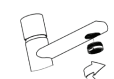
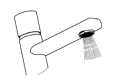
## III. Фиксация смесителя на раковине



Поочередно, на резьбовую втулку, под раковиной, устанавливаем резиновую прокладку и металлическую. Далее вкручиваем рукой монтажную гайку. Для максимально плотной и надежной фиксации, подтягиваем отверткой винты, установленные на бортах гайки.

## V. Первый запуск смесителя

Прежде, чем пропустить первую воду через смеситель, необходимо выкрутить аэратор. После этого, на протяжении 1 минуты, пропускаем воду через смеситель.



Это позволит промыть все полости смесителя от возможных твердых включений и загрязнений, которые могли остаться в следствие производственного процесса. Далее вкручиваем аэратор обратно, и пользуемся смесителем в обычном режиме.

## IV. Подключение к водопроводу

Водопроводные шланги подключаем к угловым кранам водопровода или соответствующим штуцерам. Для этого используем резиновые прокладки, а также соответствующий рожковый ключ.

