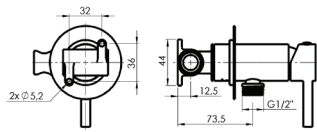
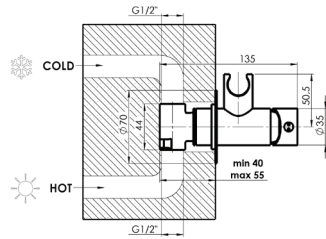


1.

UA. Підготуйте нішу для монтажу змішувача. Глибина ніші повинна бути від 40 мм до 55 мм, включаючи товщину плитки (!). Після остаточної установки змішувача його корпус повинен знаходитись у підготовленій ніші (див. схему).

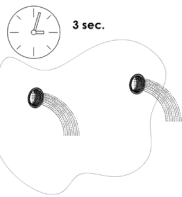


RU. Подготовьте нишу для монтажа смесителя. Глубина ниши должна составлять от 40 мм до 55 мм, включая толщину плитки (!). После окончательной установки смесителя его корпус должен находиться в подготовленной нише (см. схему).



2.

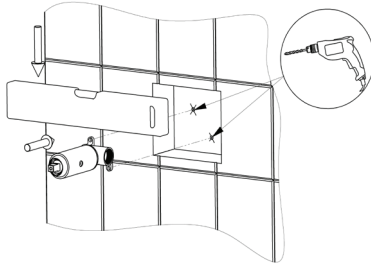
UA. На декілька секунд відкрийте крани на трубах гарячої та холодної води. Потужний натиск води видалить усі забруднення з системи.



RU. На несколько секунд откройте краны на трубах с горячей и холодной водой. Сильный напор воды удалит всю грязь из системы.

3.

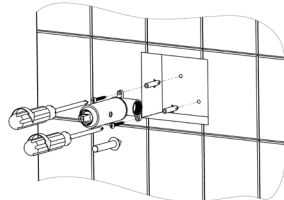
EN. Прикладіть змішувач до стіни та за допомогою будівельного рівня вирівняйте його. Позначте точки для свердління отворів для кріплення. Далі, приберіть змішувач і просвердліть отвори (див. схему).



RU. Приложите смеситель к стене и при помощи строительного уровня его выровняйте. Обозначьте точки для сверления отверстий для крепежа, затем уберите смеситель и просверлите отверстия (см схему).

4.

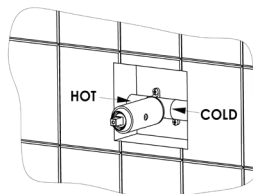
UA. Прикріпіть змішувач за допомогою гвинтів, що входять до комплекту змішувача..



RU. Прикрепите смеситель с помощью крепежных винтов, входящих в комплект смесителя.

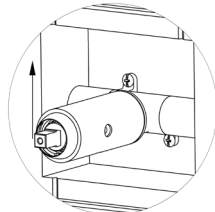
5.

UA. Підключіть труби гарячої та холодної води.



ВАЖЛИВО! дотримуйтесь способу правильного підключення (див. схему). Увімкніть подачу води. Переконайтесь у тому, що система герметична.

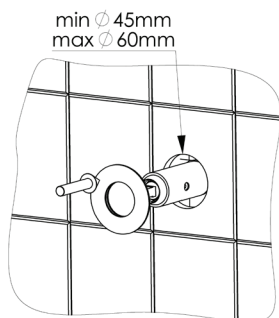
RU. Подсоедините трубы подачи холодной и горячей воды. **ВНИМАНИЕ!** Важно соблюдать способ правильного подключения (см. схему). Включите подачу воды. Убедитесь в герметичности подключения и соединений.



6.

UA. Після тестування змішувача перейдіть до декору стіни. При декоруванні плиткою не забудьте залишити отвір для вилива та корпусу з розрахунку ширини декоративних тарілочок, як показано на схемі.

RU. После тестирования смесителя приступите к декору стены. При декоре плиткой не забудьте оставить отверстия для излива смесителя и корпуса из расчета ширины декоративных тарелочек, как показано на схеме.



RUBINETA



CONCEALED FAUCET BIDET ULTRA

UAB „Rubineta“
Savanorių ave. 180, LT-03154 Vilnius
www.rubineta.com

COMPANY WITH
QUALITY SYSTEM
CERTIFIED BY DNV GL
= ISO 9001 =

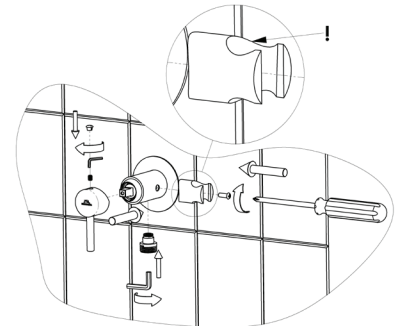
7.

UA. Прикріпіть важіль, перехідник душевого шлангу та тримач душевої біде-лійки

! -Великий отвір зверху.

RU. Прикрепите ручку, переходник для душевого шланга и держатель для душевой лейки Bide.

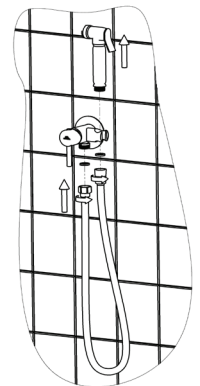
! -Большее отверстие сверху.



8.

UA. Прикрутіть душевий шланг та душеву біде-лійку.

RU. Прикрутите душевой шланг и душевую лейку Bide.



UA. В упаковці ви знайдете:

Змішувач;
Комплект кріплення;
Декоративну панель;
Перехідник душевого шлангу;
Тримач біде лійки;
Важіль;
Шестигранний ключ для кріплення важіля;
Біде-лійка;
Душовий шланг.

RU. В упаковке вы найдете:

Смеситель;
Комплект крепления;
Декоративная панель;
Переходник для душевого шланга;
Держатель для лейки Bide;
Ручка;
Шестигранный ключ для ручки;
Душевая лейка Bide;
Душевой шланг