



**AERO**

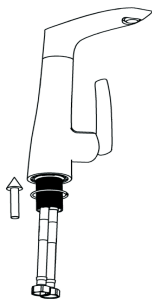
UAB „Rubineta“  
Savanorių pr. 180, LT-03154 Vilnius

[www.rubineta-shop.com.ua](http://www.rubineta-shop.com.ua)

COMPANY WITH  
QUALITY SYSTEM  
CERTIFIED BY DNV  
= ISO 9001 =

## Инструкция по установке смесителя Rubineta Aero 33 (540034)

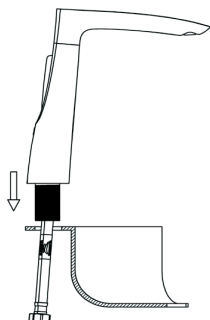
### I. Установка креплений и водопроводных шлангов



- В основание смесителя вкручиваем втулку рукой, без применения инструмента.
- В соответствующий кольцевой паз в основании корпуса смесителя устанавливаем резиновый уплотнитель.
- Армированные водопроводные шланги вкручиваем в соответствующие отверстия, после установки резьбовой втулки.

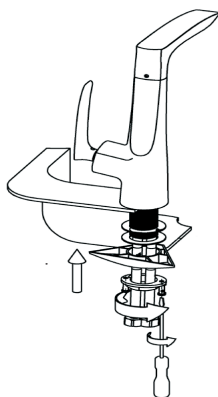
*Важно!! Водопроводные шланги вкручиваются и поджимаются руками, без применения инструмента и значительных усилий.*

### II. Установка смесителя на опорную поверхность



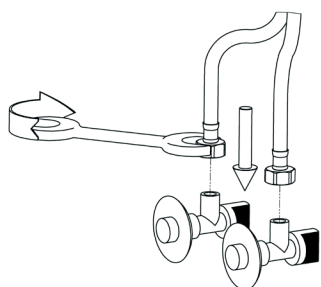
- Смеситель со шлангами вставляем в соответствующее отверстие в столешнице или в кухонной мойке.
- Шланги в отверстие вставляем поочередно, после чего вставляем резьбовую втулку.

### III. Крепление смесителя



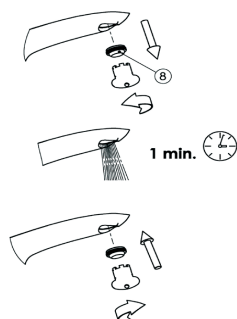
- Под мойкой или столешницей, на резьбовую втулку устанавливаем сначала резиновую, затем металлическую шайбу.
- Сверху монтируем усиленный пластиковый фиксатор.
- Вкручиваем специализированную гайку до надежного крепления смесителя к опорной поверхности. Гайку следует прикрутить с небольшим усилием, не подвергая фиксатор деформации.
- Фиксируем гайку саморезами, которые входят в комплект поставки смесителя.

### IV. Подключение к водопроводу



- Для герметичности соединения на резьбу углового крана наносим фум-ленту или сантехническую паклю.
- Вкручиваем водопроводные шланги.
- Для обеспечения полностью герметичного соединения применяем рожковый или разводной ключ.

### V. Первый запуск смесителя



- Перед первой подачей воды через смеситель следует снять сеточку аэратора при помощи специализированного пластикового ключа, который входит в заводской комплект поставки.
- На протяжении одной минуты пропускаем воду через смеситель, что позволяет удалить абсолютно все загрязнения, которые могли попасть в систему водопровода и смеситель.
- Устанавливаем аэратор на место. Теперь, смесителем можно пользоваться без ограничений.